

pra 02/09-certec

Eisenstadt, im Juli 2009

atvise®webMI revolutioniert die Visualisierung

Mit atvise®webMI stellt das österreichische Unternehmen CERTEC EDV GmbH eine echte Revolution für die HMI / SCADA-Welt vor. Erstmals ist es möglich von jedem Ort aus schnell und effizient Maschinen und Anlagen in höchster Qualität zu überwachen und zu bedienen. Ohne zusätzliche Installation oder Ankopplung kann von jedem Gerät mit Web-Browser – egal ob Leitsystem oder Mobiltelefon – in Echtzeit visualisiert werden.

Das Web hat die Entwicklung zum verlässlichen und hochsicheren Übertragungsmedium eben erst abgeschlossen. Es ist nur wenige Jahre her, dass webbasierte Anwendungen – also Arbeitsumgebungen, die nicht lokal am Rechner installiert werden müssen – noch vielfach belächelt und als Zukunftsmusik abgetan wurden. Die Transformation vom Info-Chaos zum flexiblen, orts- und betriebssystemunabhängigen, aber vollwertigen Desktop-Ersatz wurde nun durch die webbasierte Visualisierung atvise®webMI richtig gehend revolutioniert.

Hundert Prozent mehr Erfolg

atvise® baut auf den neuesten Erkenntnissen der Web-Technologie auf und setzt mit webMI (web Machine Interface) gleich einen weiteren krönenden Meilenstein: voll funktionstüchtige Visualisierung, vollkommen plattformunabhängig und auf jedem webfähigen Endgerät anwendbar. Kurzum: keine Installation, kein Plugin-Handling, kein Update-Chaos mehr. Jedes Gerät, auf dem ein Web-Browser läuft, ist webMI-fähig. atvise®webMI benötigt also keine proprietären Formate und Funktionsbibliotheken wie ActiveX, Java, Flash, Silverlight u.a. Ein vollwertiges Human-Machine-Interface, egal, ob vom Kontrollzentrum oder vom webfähigen Mobiltelefon aus, ob Apple, Windows oder Linux – zu 100% Web, 100% unabhängig, 100% effizient.

atvise®webMI fügt dem Workflow eine Vielzahl neuer Möglichkeiten hinzu, die bislang kaum denkbar waren. Auf Web-Vektorgrafik basierend, lässt atvise®webMI alle professionellen Design-Elemente zu, wie z.B. Gradienten, Transparenz etc. Die grafische Auflösung ist frei skalierbar und passt sich den entsprechenden Endgeräten an.

Das bedeutet immer vollen Überblick, auch auf kleinen Bildschirmen wie z.B. Smartphones – und das in Echtzeit.

Professionelles Engineering ganz einfach

Mit jedem webMI-fähigen Produkt erhält der Anwender Zugang zum Engineering-Tool atvise®builder – und damit zu einem extrem vielseitigen, aber benutzerfreundlichen Entwicklungs-Werkzeug, das die Erstellung von perfekten Human-Machine-Interfaces zum Kinderspiel macht.

Der atvise®builder ist im Grunde ein nativer SVG-Grafikeditor, kommt also vollkommen ohne proprietäre Datenformate aus. Auf dem VML-Format basierend, bringt er astreine Vektorgrafik auf nahezu jede Browseroberfläche, inklusive aller denkbaren und gewohnten Funktionen, von Snap to Grid bis Zooming, Widgets bis Drag&Drop.

Plattformunabhängig und kompatibel

Um das fertige HMI nutzen zu können, muss der User nur seinen Webbrowser starten – egal ob auf dem PC, unter Windows, Linux, MacOS, oder auf seinem Handy (unterstützt wird z.B. auch Apple's iPod touch!) - und die Zieladresse eingeben. Das Ergebnis: Vektorbasierte, zoombare und auflösungsunabhängige HMIs mit hochperformanter Live Update-Technologie – das bedeutet sofortigen Zugriff auf die Funktionen der Anlage.

Bei aller Leistungsfähigkeit bleibt atvise®webMI zu allen gängigen Standards voll kompatibel. Das erzeugte HMI kann ebenso mit Corel Draw oder Illustrator bearbeitet wie um Applets oder Flash-Plugins bzw. -Widgets ergänzt werden. atvise®webMI setzt hier voll und ganz auf Open Web Standards – und damit auf eine der am schnellsten wachsenden professionellen Communities seit der Erfindung des WWW.

Alles, was dazu nötig ist, ist ein atvise®webMI - fähiger Webserver. Und dieser stellt keine hohen Ansprüche an die Hardware, kann also extrem schlank – und mit minimalem Aufwand – konfiguriert werden. So wird nahezu jedes Hard- oder Softwareprodukt (z.B. SPS, SCADA-System, ...) zum atvise®webMI - Provider und ermöglicht maximale Bewegungsfreiheit auf in hoch komplexen

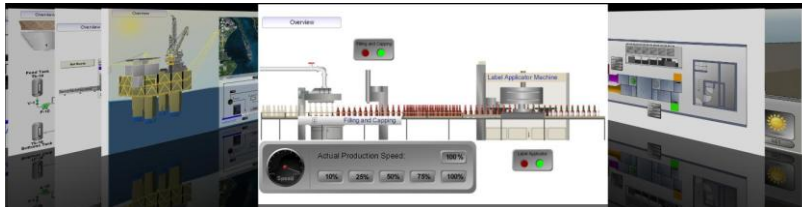
Automatisierungsumgebungen. atvise®webMI ist zudem vollkommen sicher. Es baut auf den neuesten Erkenntnissen der Sicherheitstechnik auf – Hacker haben hier nicht die geringste Chance.

SCADA mit an Board

atvise®webMI ist natürlich SCADA-fähig. Mit atvise SCADA bringt CERTEC die erste Generation von webMI-basierten Produkten auf den Markt – und damit eines der ersten SCADA-Anwendungen mit voller nativer OPC Unified Architecture-Unterstützung. atvise SCADA vereint sämtliche SCADA-Funktionalitäten in ein- und derselben innovativen Prozesskontroll-Systemarchitektur.

Mit atvise®webMI steht nun eine „One-Stop-Solution“ zur Verfügung, die nachhaltig proprietäre Systeme ersetzen wird, ohne Installationsaufwand auskommt und die volle Leistungsfähigkeit auf praktisch jedes Endgerät bringt. In Summe: Hochperformante Technik der Zukunft für die wirtschaftlichen Ansprüche von Heute.

Fotos:



atvise@webMI visualisiert die Automatisierungsebene direkt, schnell und hochperformant auf jedes beliebige Endgerät mit Web-Browser.



atvise@webMI ist eine voll funktionstüchtige Visualisierung, die vollkommen plattformunabhängig und auf jedem webfähigen Endgerät anwendbar ist.



Der atvise®builder ist extrem vielseitiges, aber benutzerfreundlichen Entwicklungs-Werkzeug für anspruchsvolle HMI-Lösungen

Über Certec EDV GmbH

Certec EDV widmete sich am Beginn seines Bestehens als Spezialist für Prozessleittechnik der wirtschaftlichen Lösung von komplexen technischen und organisatorischen Aufgaben. Beginnend mit Planung, Konzeption und Spezifikation über Projektmanagement und Qualitätssicherung bis hin zu Realisierung, Design und Entwicklung führte und führt das hochmotivierte und kompetente Team stets die ganzheitliche Projektbegleitung im Fokus.

Umfassendes Applikations-Know-how sowie langjähriger Erfahrung im Bereich IT, Datenbanken, Entwicklung und Prozessleittechnik/SCADA waren für das Eisenstädter Team zur Umsetzung von vielen Lösungen in den Marktsegmenten Verkehr, Energie, Wasser-, Produktion, Maschinenbau-, Infrastruktur- und Verwaltung ausschlaggebend.

Aus diesem nahezu unerschöpflichen Wissenspool entstand die Visualisierungssoftware atvise. Mit dem, von Fachleuten, prognostiziertem Erfolg von atvise möchte das Unternehmen mit derzeit acht fixen und einer Vielzahl an freien Mitarbeitern zukünftig eine führende Rolle in der Prozessautomatisierung einnehmen.

Certec EDV GmbH ist Mitglied der OPC Foundation und unterstreicht damit seine Philosophie zur Unterstützung offener, internationaler Kommunikationsstandards. Weiters gehört Certec zu den ersten Anwendern der richtungsweisenden OPC Unified Architecture (UA) Technologie.

Autor: Helmut Zauner, HZ.comm ©2009

Fotos: Certec EDV GmbH, HZ.comm ©2009

Texte und Bilder sind zur Veröffentlichung freigegeben. Die Weiterleitung an Dritte ohne vorherige Zustimmung des Autors ist nicht gestattet.

Certec EDV GmbH

Hr. GF Michael Haas
Telefon +43.2682.75799.1333
Telefax +43.2682.75799.5000
E-mail haas@certec.at
Internet www.certec.at

HZ-comm

Communications for Industries
Hr. Helmut Zauner
Telefon +43.1.2369428
Telefax +43.1.2369231
E-mail office@hzcomm.com
Internet: www.hzcomm.com

Weiter
Informationen
erhalten Sie bei: